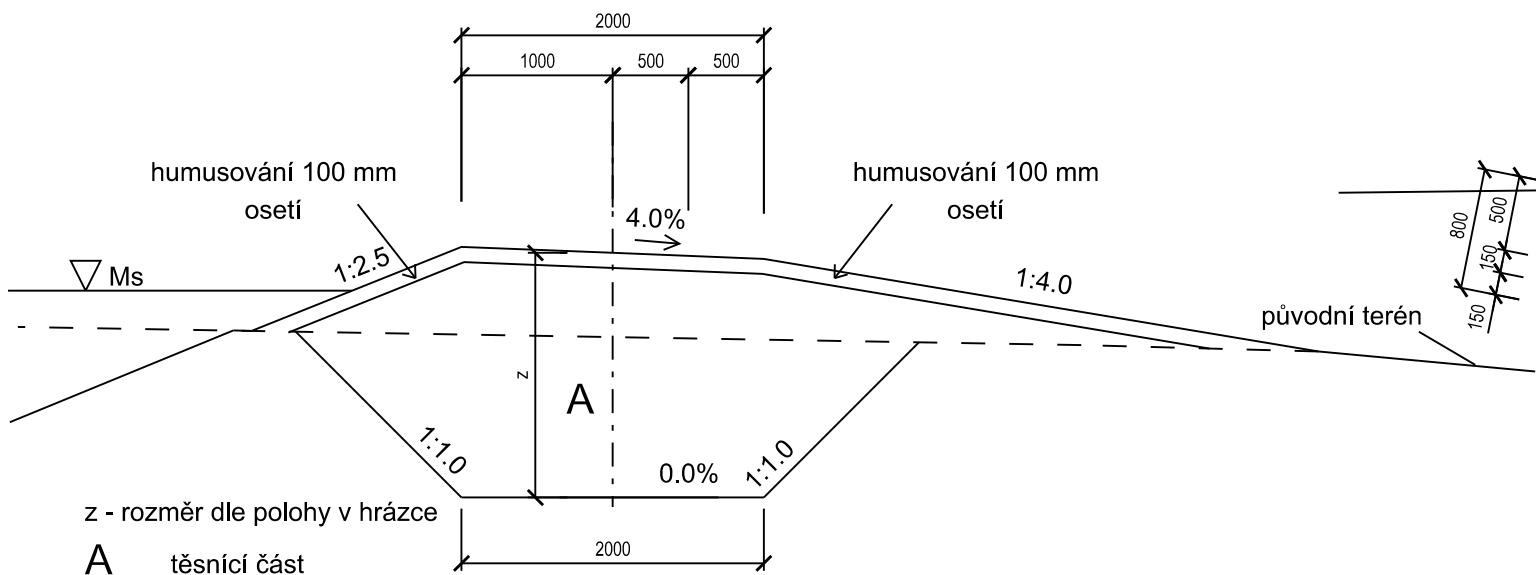
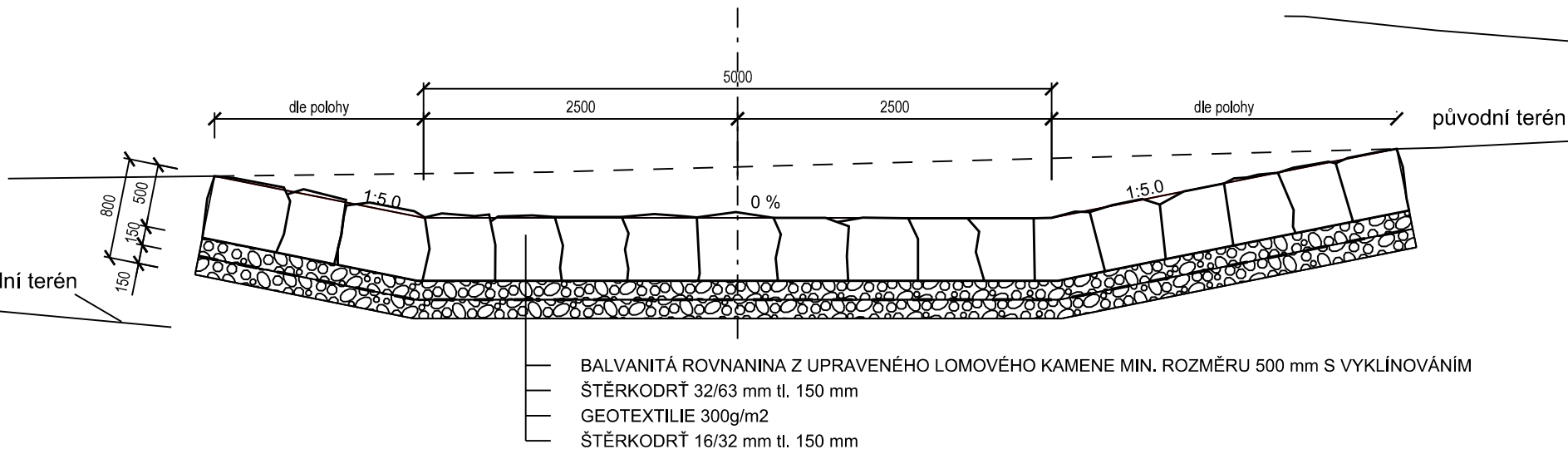


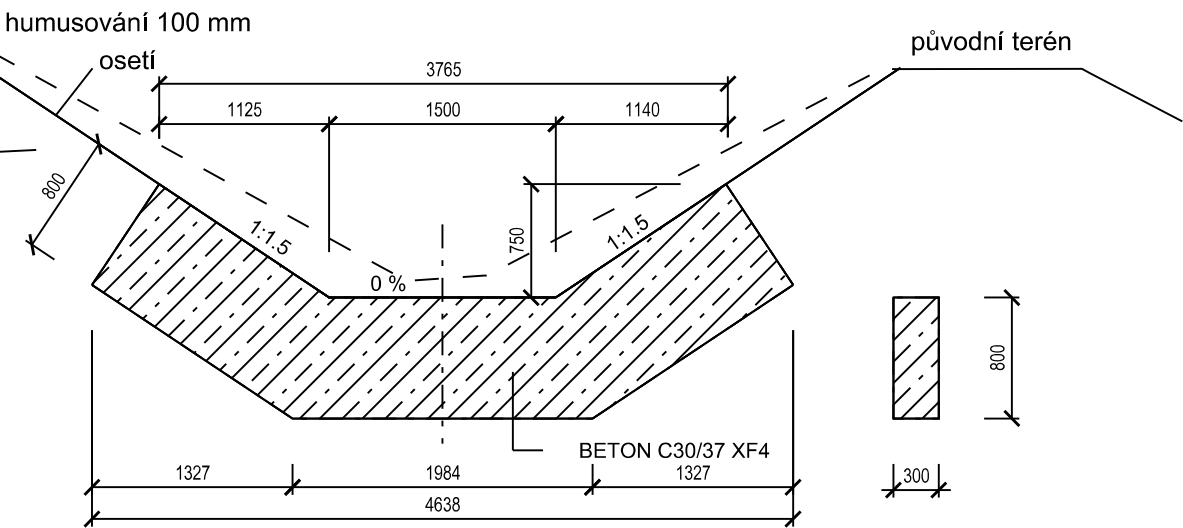
Vzorový příčný řez protierozních hrázek PH1-PH4



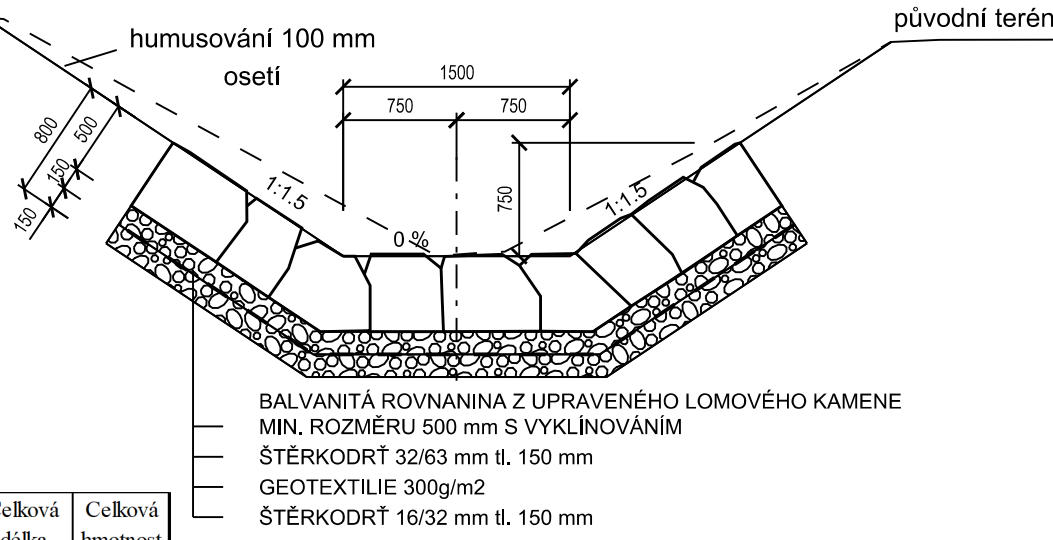
Vzorový příčný řez odpadního průlehu PRU1



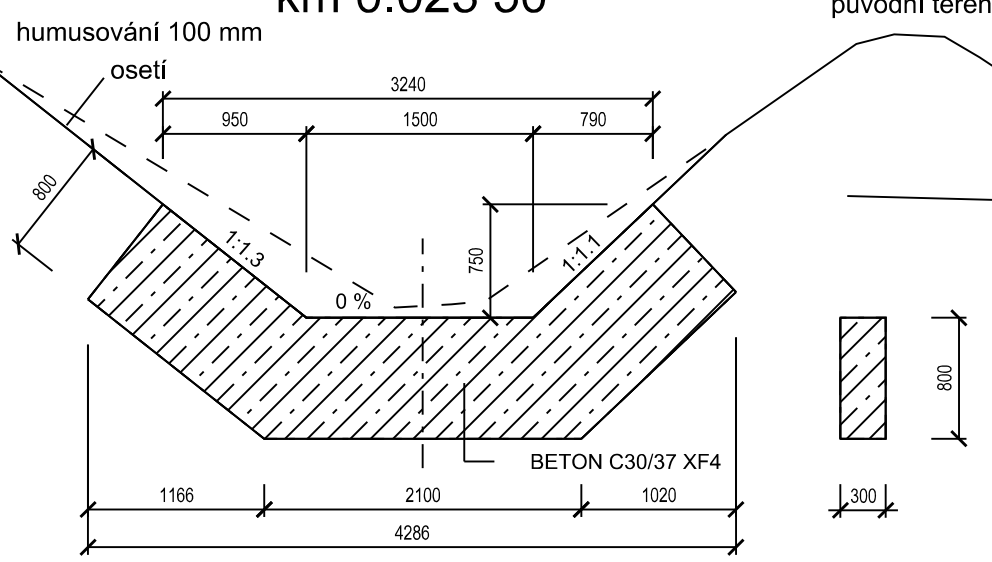
km 0.057 50



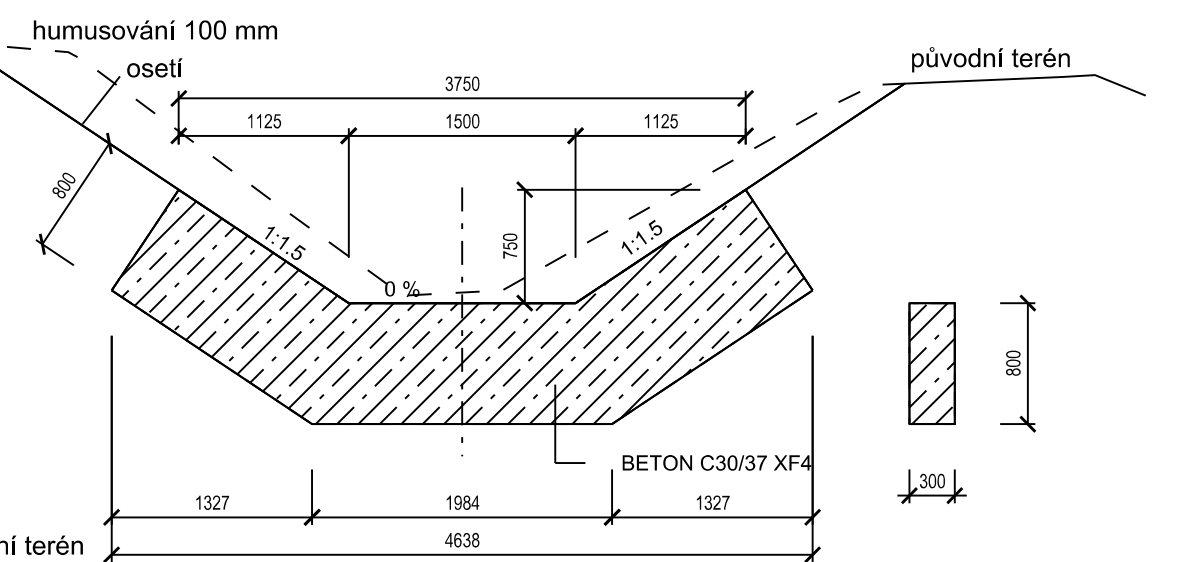
Vzorový příčný řez odpadního příkopu PRI1



Betonové prahy
km 0.023 50



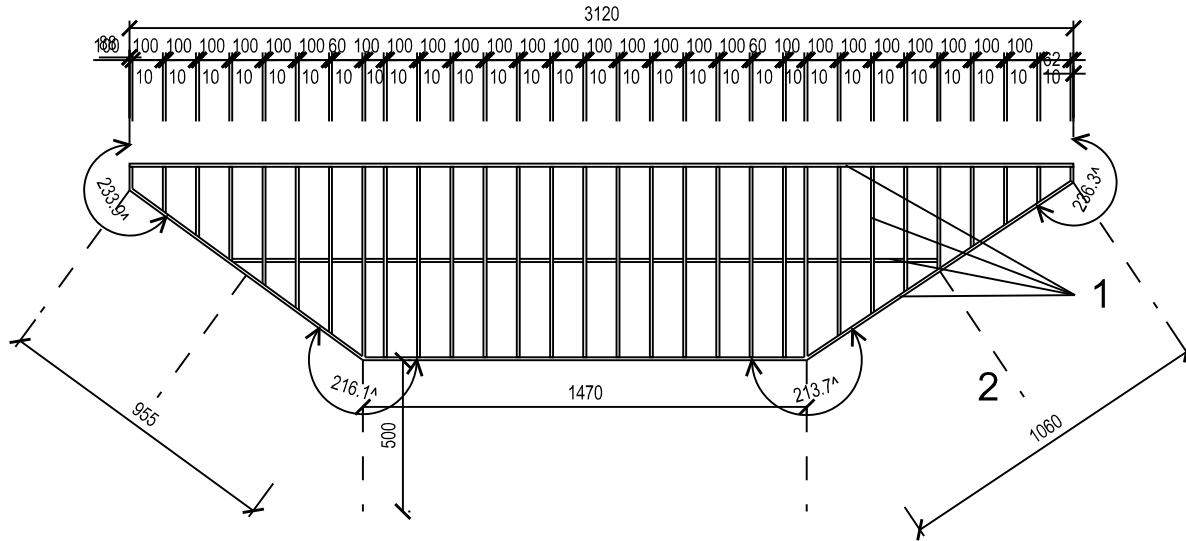
km 0.069 50



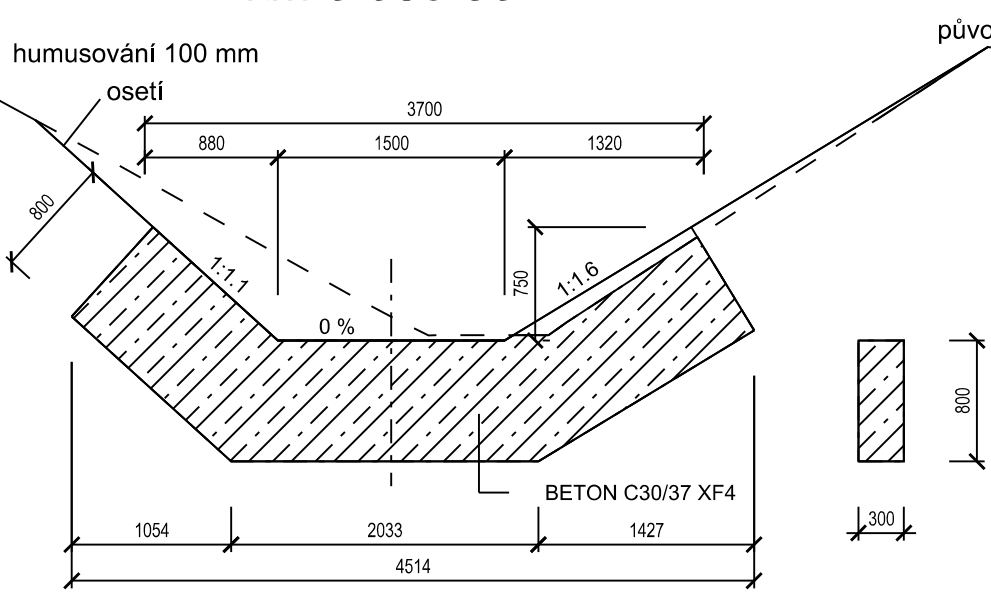
Číslo	Profil	Rozměr	Délka	Jednotka	Jednotková hmotnost	Celková délka	Celková hmotnost
		mm	mm	ks	kg.m ⁻¹	m	kg
1	Ocel plochá	30x10	630	15	2.430	9.450	22.964
	Ocel plochá	30x10	3120	1	2.430	3.120	7.582
	Ocel plochá	30x10	1470	1	2.430	1.470	3.572
	Ocel plochá	30x10	955	1	2.430	0.955	2.321
	Ocel plochá	30x10	1060	1	2.430	1.060	2.576
	Ocel plochá	30x10	560	2	2.430	1.120	2.722
	Ocel plochá	30x10	480	2	2.430	0.960	2.333
	Ocel plochá	30x10	400	2	2.430	0.800	1.944
	Ocel plochá	30x10	340	2	2.430	0.680	1.652
	Ocel plochá	30x10	260	2	2.430	0.520	1.264
	Ocel plochá	30x10	200	2	2.430	0.400	0.972
	Ocel plochá	30x10	120	1	2.430	0.120	0.292
	Ocel plochá	30x10	80	1	2.430	0.080	0.194
	Ocel plochá	30x10	60	3	2.430	0.180	0.437
2	Ocel plochá	30x10	100	20	2.430	2.000	4.860
	Ocel plochá	30x10	50	1	2.430	0.050	0.122
	Ocel plochá	30x10	500	6	2.430	3.000	7.290
Součet						25.965	63.095
Prořez 5 %							3.155
Celkem							66.250

Všechny ocelové části budou žárově zinkovány, spojovací materiál pozinkován.

Hrubé česle km 0.008 00 M 1:25



km 0.039 50



Veškeré inženýrské sítě jsou v PD uvedeny orientačně, před zahájením stavby musí být vytyčeny v předstihu dle požadavku jednotlivých správců sítí !					
VYPRACOVAL	ZODP. PROJ.	ODP. ZAST	Hanousek s.r.o. Barákova 41, Prostějov IČO: 29186404 tel. 777 623 608, 582 331 013 e-mail: hanousek.pv@centrum.cz www.hanousekpv.cz		
Ing. Jan Krč	Ing. Miroslav Lošťák	Ing. František Hanousek			
OBEC, k.ú.:					
Hvězdlice, Staré Hvězdlice					
KRAJ, OBEC s rozš.pús.:	Jihomoravský, Vyškov				
Česká republika - Státní pozemkový úřad, Krajský pozemkový úřad pro Jihomoravský kraj Pobočka Vyškov			ZAK. - ARCH. ČÍSLO	17/21/1 - 207/1	
OBJEDNATEL:				DATUM	prosinec 2021
AKCE:	Soustava PEO hrázek v lokalitě Podomí a výsadba ORG1 v k.ú. Staré Hvězdlice			MĚŘITKO	1 : 50 / 1 : 25
SO 01 Soustava PEO hrázek a výsadba ORG1			SOUŘ. SYSTÉMY	S-JTSK, Bpv	
			STUPEŇ	DSP/DPS	
PŘÍLOHA:				Č. PŘÍLOHY	Č. KOPIE
Vzorové příčné řezy a objekty			D.1.27.		1